

ان من المهم في أي تحليل طبي ان لا تتداخل عوامل أخرى فتؤثر على نتيجة التحليل، لذلك يُرجى منكم قراءة التعليمات التالية واتباعها بشكل دقيق.

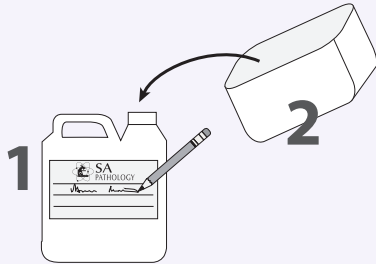
يتوجب عليكم استخدام حاوية العينات التي يزودكم بها طبيبك أو تزودكم بها SA Pathology. يمكن الحصول على هذه الحاويات من أي مركز تحاليل تابع لـ SA Pathology، توجد قائمة بعناوين المراكز على ظهر استمارة طلب التحاليل الخاصة بـ SA Pathology.

يجب عدم سكب أو لمس أي سائل أو بلورات تكون موجودة داخل القنينة. أبقوا القنينة مسدودة بالغطاء بإحكام.



طريقة أخذ العينة

اشربوا كميتكم المعتادة من السوائل خلال فترة 24 ساعة.



اليوم 1

- بعد النهوض من النوم (7:30 صباحاً مثلاً)، يتم التبول في المرحاض.
- لا تأخذوا هذه العينة.
- اكتبوا بالإنكليزية التاريخ والوقت واسمكم وتاريخ ميلادكم على العلامة الملتصقة على القنينة (1).

يتم جمع كل البول خلال الـ 24 ساعة التالية

- يجب استخدام حاوية بلاستيكية نظيفة (يتم شطفها بعد كل استخدام).
- يُسكب البول في قنينة جمع العينات (2).
- تُخزن العينة في مكان بارد.

اليوم 2

- يتم جمع أول تبول في نفس وقت اليوم 1 (7:30 صباحاً مثلاً).
- تتم إضافة هذه العينة الى قنينة جمع العينات. انتهت الآن عملية التحليل.
- اكتبوا التاريخ والوقت على العلامة الملتصقة على القنينة (3).

توصيل العينة

ضعوا قنينة جمع العينات في كيس النايلون القابل للغلق (ziploc)، ومن ثم ضعوها في حقيبة اليد الورقية التي يتم تزويدكم بها. قوموا بتوصيل العينة الى أقرب مركز تحاليل تابع لـ SA Pathology وذلك في نفس يوم إتمام التحليل.

نتائج التحاليل

سيخبركم طبيبك عندما تظهر نتيجة التحليل.

مراكز التحاليل

لمعرفة مواقع مراكز التحاليل وساعات الدوام
زوروا موقعنا

www.sapathology.sa.gov.au

أو اتصلوا على الرقم 8222 3000 (08)



This document has been reviewed and endorsed by SQCAG* for consumers and the community – November 2019.

*SA Health Safety and Quality Community Advisory Group