

患者须知

24小时尿样检测



进行任何医学检测，您的测试结果不受其他因素影响是非常重要的。请认真阅读并按照以下步骤操作。

您必须使用由您的医生或SA Pathology提供的采样容器。该容器可以从任何SA Pathology患者中心获取，您的SA Pathology申请表(Request Form)背面印有各患者中心的地址。



请不要弃置或触碰容器内的任何液体或结晶。
请保持盖子盖紧。

收集样本

在这24个小时内按您平常的量饮用液体。

第一天

- 起床后（例如早上7:30）小便到您的便器里。
- 不要收集这次的尿液。
- 在容器标签上写下日期、时间、您的姓名及出生日期(1)。

在接下来的24小时内收集您所有的尿液

- 用一个干净的塑料容器（每次使用后冲洗干净）。
- 把尿液倒入采样容器(2)。
- 把样本放置在阴凉处。

第二天

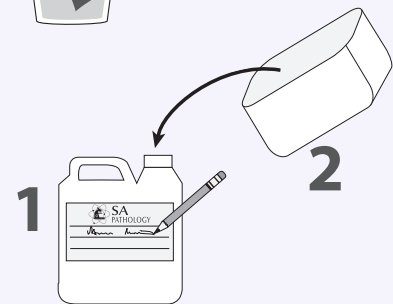
- 收集与第一天相同时间的（例如早上7:30）您的第一次尿液。
- 倒入采样容器，此时您的样本收集完毕。
- 在标签上写下日期及时间(3)。

递送样本

把采样容器放入我们为您提供的塑料自封袋，再放入手提纸袋。在样本收集完毕当天把它送至离您最近的SA Pathology患者中心。

检测结果

您的医生会在获得检测结果后通知您。



患者中心

请访问www.sapathology.sa.gov.au或致电(08) 8222 3000 获取各患者中心的地址及最新的开放时间。



This document has been reviewed and endorsed by SQCAG* for consumers and the community – November 2019.

*SA Health Safety and Quality Community Advisory Group