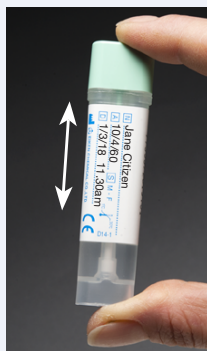
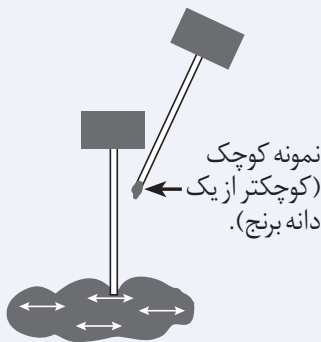


# معلومات برای مریض آزمایش خون پنهان در مدفوع



قبل از گرفتن مدفوع تاریخ انقضای لوله ها را بررسی کنید.



مایع موجود در لوله ها (tubes) اگر بلع شود خطرناک است.

دور از دسترس اطفال نگهدارید.



نمونه مدفوع را با ادرار آلوده نکنید.

در دوره عادت ماهوار یا خونریزی به علت بواسیر نمونه ها برای آزمایش را جمع آوری نکنید.

برای این آزمایش لازم نیست رژیم غذایی یا دواى خود را تغییر دهید. آزمایش خون پنهان در مدفوع در دو تخلیه پیهم روده (مدفوع) انجام می شود

قبل از جمع آوری لطفا تاریخ انقضا را بررسی کنید. اگر تاریخ لوله ها سپری شده است، برای تبدیل لوله های جمع آوری کننده با داکتر خود تماس بگیرید.

## چگونه جمع آوری کرد

1. روی یکی از برچسب های لوله در پهلوی N، A و D مشخصات خود را بنویسید:

– نام کامل (N)

– تاریخ تولد (A)

– تاریخ و زمان گرفتن نمونه (D)

2. مثانه خود را خالی کنید (ادرار کنید)، سپس با کشیدن فلش توالت آب رها کنید.

3. یک ظرف پلاستیکی تمیز را در کاسه توالت قرار دهید. روده خود را در این ظرف تخلیه (مدفوع) کنید.

4. با پیچاندن سرپوش سبز، لوله جمع آوری دارای برچسب را باز کنید.

5. نوک چوب را روی مناطق مختلف سطح مدفوع تماس دهید. مقدار کمی مدفوع برای نمونه گیری ضرورت است.

6. چوب را در انتهای باز لوله جمع آوری دوباره داخل کنید. سرپوش را خوب ببندید.

7. لوله را چندین بار بالا و پایین تکان دهید.

8. لوله را درون خریطه زیپلاک برای نمونه قرار داده و در جای تاریک و خنک نگهدارید - در بهترین حالت در یخچال نگهداری کنید (یخ نزنند).

9. وقتی بار دیگر روده خود را تخلیه (مدفوع) می کنید، مراحل 1 تا 8 را با استفاده از لوله جمع آوری دوم تکرار کنید.

## تحويل دادن نمونه برای آزمایش

هر دو لوله جمع آوری مواد را درون بخش زیپلاک خریطه پلاستیکی برای نمونه بگذارید.

فورم درخواست آزمایش پتالوژی استرالیای جنوبی را در جیب باز خریطه بگذارید و به نزدیک ترین مرکز مراجعه مریض پتالوژی استرالیای جنوبی تحويل دهید.

## مراکز مراجعه مریض

برای موقعیت های مراکز مراجعه مریض و تازه ترین ساعات کاری آنها به وب سایت ما [www.sapathology.sa.gov.au](http://www.sapathology.sa.gov.au) مراجعه کنید یا به شماره تلفون

08) 8222 3000 تماس بگیرید.